

Löhne - Gohfeld

Senioren-Eigentumswohnung mit Personenaufzug in zentraler Lage

Kaufpreis 110.000,00 € zzgl. 4,76% Courtage inkl. 19% MwSt.

Objekt - Nr.: ETW 110



Objekt-Daten

Grundstück:

Etagen: 3

Anzahl der Zimmer: 2

Küche: 1

Balkon: ja

Garage: nein

Haustyp: Mehrfamilienhaus

Wohneinheiten: 17

Schlafzimmer: 1

Gäste-WC: nein

Terrasse: jnein

Car-Port: nein

Baujahr: 2002

Wohnfläche: ca. 65 m²

Badezimmer: 1

Keller: ja

Garten: nein

Stellplatz: nein

Objektbeschreibung

Die zentral gelegene und äußerst gepflegte Senioren-Wohnung mit schönem Süd-West-Balkon wird Ihnen gefallen. Diese Eigentums-Wohnung befindet sich im 1. Obergeschoss einer ehemaligen Seniorenresidenz. Damit Sie Ihre neue Wohnung barrierefrei erreichen können, gibt es im Haus neben dem Treppenhaus einen Fahrstuhl.

Um die Pflege des Hauses und der Außenanlagen kümmert sich die Hausverwaltung.

Ausstattung

Diese helle, freundliche Senioren-Wohnung verfügt über eine Diele, ein geräumiges Wohnzimmer, ein Schlafzimmer, eine Küche sowie ein Badezimmer mit ebenerdiger Dusche. Vom Wohnzimmer aus gelangen Sie auf den schönen Süd-Westbalkon mit Markise. Hier können Sie die Sonne genießen und entspannen. Das Wohnzimmer ist mit großen, bodentiefen Fenstern versehen, sodass viel Licht und Sonne in das Zimmer gelangt. ISO-Kunststofffenster mit Doppelverglasung und elektrisch betriebenen Rollläden sind eingebaut. Ein eigener Kellerraum ist im Kaufpreis enthalten. Desweiteren steht ein gemeinschaftlicher Wäschekeller zur Nutzung bereit. Die Kellerräume sind ebenfalls mit dem Fahrstuhl zu erreichen. Ein gemeinschaftlicher Gesellschaftsraum mit sanitärer Einrichtung steht Ihnen im Erdgeschoss nach Absprache für Ihre Familienfeiern zur Verfügung. Insgesamt befinden sich Haus und Wohnung in einem erstklassigen Pflegezustand.

Lage

Die Lage ist als ruhig zu bezeichnen. Dennoch sind alle Dinge des täglichen Bedarfs, wie Ärzte, Banken und Einkaufsmöglichkeiten fußläufig zu erreichen.

Ein weiterer großer Vorteil ist die unmittelbare Nähe zum St. Laurentius Senioren-Zentrum. Sprechen Sie mit den Verantwortlichen vor Ort in wie weit das dortige Angebot von Ihnen mit genutzt werden kann.

Sonstiges

Die Wohnung ist bereits freigestellt.

Eine Haustür-Öffnungsanlage mit Sprechmöglichkeit ist vorhanden.

Angaben zum Energieausweis:

Ausweis-Typ: verbrauchsorientiert

Energie-Kennwert: 38,0 kWh/(m²a)

Effizienz-Klasse:

Wesentlicher Energieträger: Gas

Baujahr des Wärmeerzeugers: 2002

Besichtigung:

Nur nach vorheriger Absprache mit uns.

Hinweise:

Für die Richtigkeit und Vollständigkeit der uns vom Verkäufer überlassenen Objektdaten übernehmen wir keine Haftung. Irrtümer und Auslassungen bleiben vorbehalten. Bei den Flächenangaben handelt es sich um ca. Angaben. Das Baulastenverzeichnis hat der Makler nicht eingesehen.

Da wir unseren Vermietern gegenüber nachweislich sind, möchten wir Sie bitten, uns Ihre vollständige Anschrift, sowie Ihre Telefonnummer mitzuteilen. Sehr gerne senden wir Ihnen dann umgehend ein Exposé über das gewünschte Objekt.

Wir danken für Ihr Verständnis.

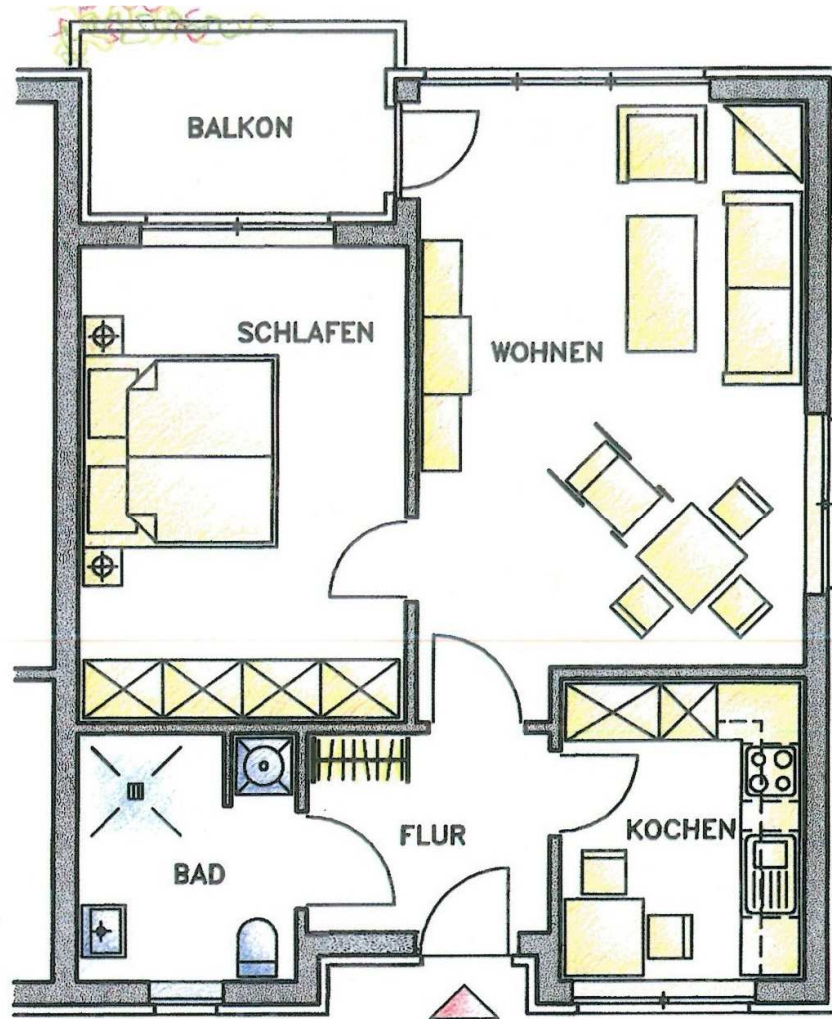
Ihr **BRINKMANN IMMOBILIEN TEAM**





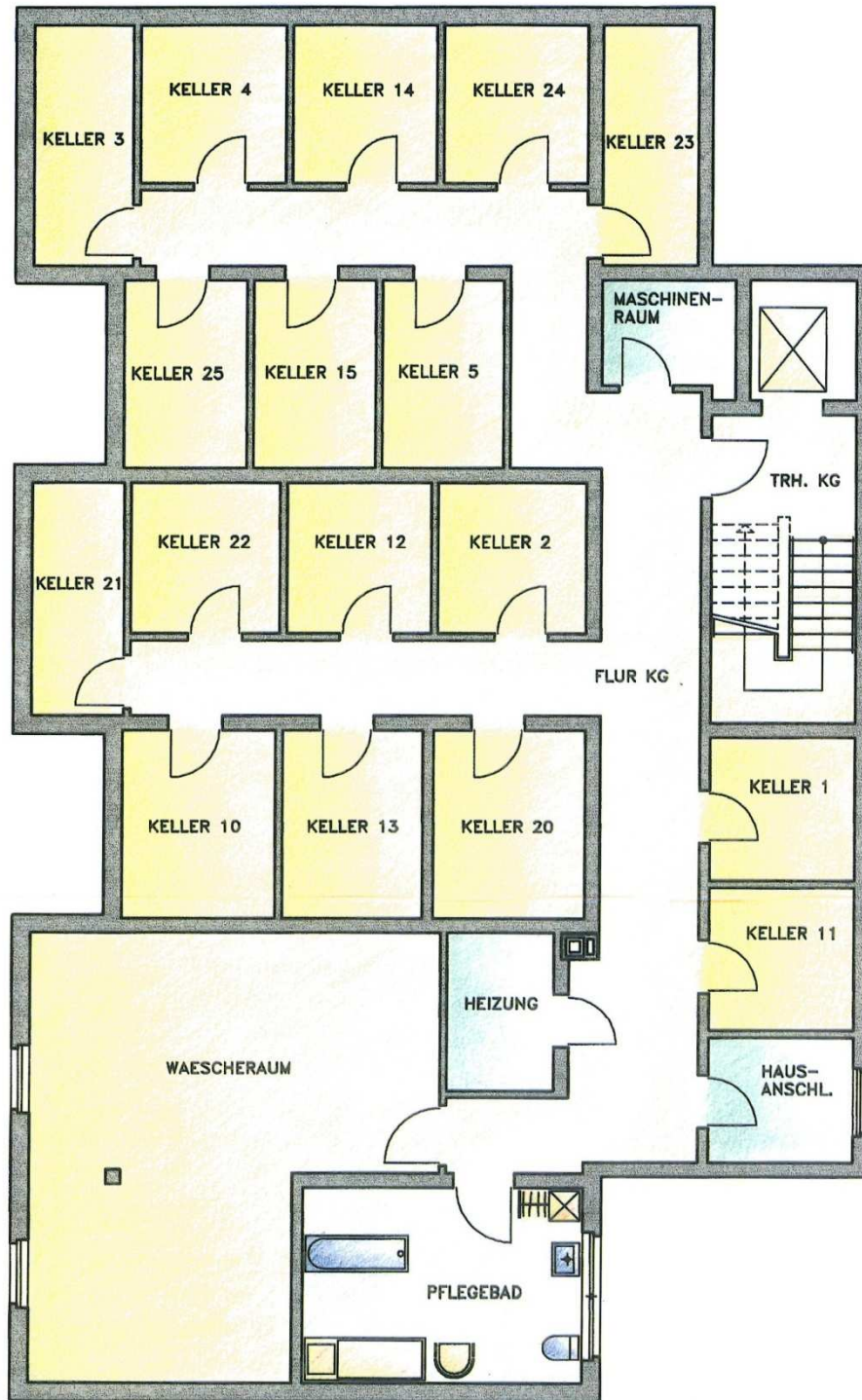


Grundriss - Wohnung



Wohnen	23,65m ²
Schlafen	16,26m ²
Kochen	7,63m ²
Bad	5,58m ²
Flur	5,04m ²
Balkon	2,95m ²
Summe	61,11m ²
Gemeinschafts- anteil	3,54m ²
Gesamtsumme	64,65m ²

Grundriss - Keller



nicht maßstabsgetreu abgebildet