

Löhne - Mennighüffen

++++ Kleines, attraktives Büro oder kleine Praxis +++++

ca. 35 m²

Mietpreis 250,00 € zzgl. Nebenkosten 35,00 €
Provision 2,32 Monatskaltmieten inkl. 16% MwSt.

Objekt-Nr. GW 250



Objektbeschreibung

Diese kleine, gepflegte Gewerbefläche von ca. 35 m² in Löhne Mennighüffen bietet sich sowohl als Büro- oder als auch als Praxisräumlichkeiten an. Dieses können Sie schon für 250,00 Euro Kaltmiete zzgl. 35,00 Euro Nebenkosten anmieten. Stellplätze sind vorhanden.

Die Heiz- und Stromkosten werden direkt mit dem zuständigen Versorger abgerechnet.

Ausstattung

- Büro oder Praxisräume ca. 23 m²
- 1 WC ca. 4,5 m²
- Windfang ca. 2,3 m²
- Vorraum ca. 4,8 m²

Lage

Löhne ist bedeutender Standort der Möbelindustrie und nennt sich daher Weltstadt der Küchen. Mit rund 41.000 Einwohnern ist sie die nach Einwohnern drittgrößte Kommune im ostwestfälischen Kreis Herford. Dank der sehr guten Fernverkehrsanbindung zur A30, A2, B239 und der B61, lassen sich alle umliegenden Städte und Gemeinden sehr schnell und einfach erreichen.

Sonstiges:

Die Freistellung ist bereits erfolgt.
Die Heizkosten sind **nicht** in den Nebenkosten enthalten.

Energiekennzahl: 168,5 kWh/(m²a)

Kaution: 2 Monatsmieten zzgl. 19% MwSt.

Mietbedingungen:

- Schufa-Auskunft mit ausschließlich positiven Vertragsdaten
- die Mindestvertragslaufzeit beträgt 5 Jahre

Angaben zum Energieausweis:

Energie-Ausweis – verbrauchsorientiert
Energiekennzahl: 168,5X kWh/(m²a)
Effizienzklasse:
Wesentlicher Energieträger: Gas
Baujahr des Wärmeerzeugers: 2008

Besichtigung:

Nur nach vorheriger Absprache mit uns.

Hinweise:

Für die Richtigkeit und Vollständigkeit der uns vom Eigentümer überlassenen Objektdaten übernehmen wir keine Haftung. Irrtümer und Auslassungen bleiben vorbehalten. Bei den Flächenangaben handelt es sich um ca. Angaben.

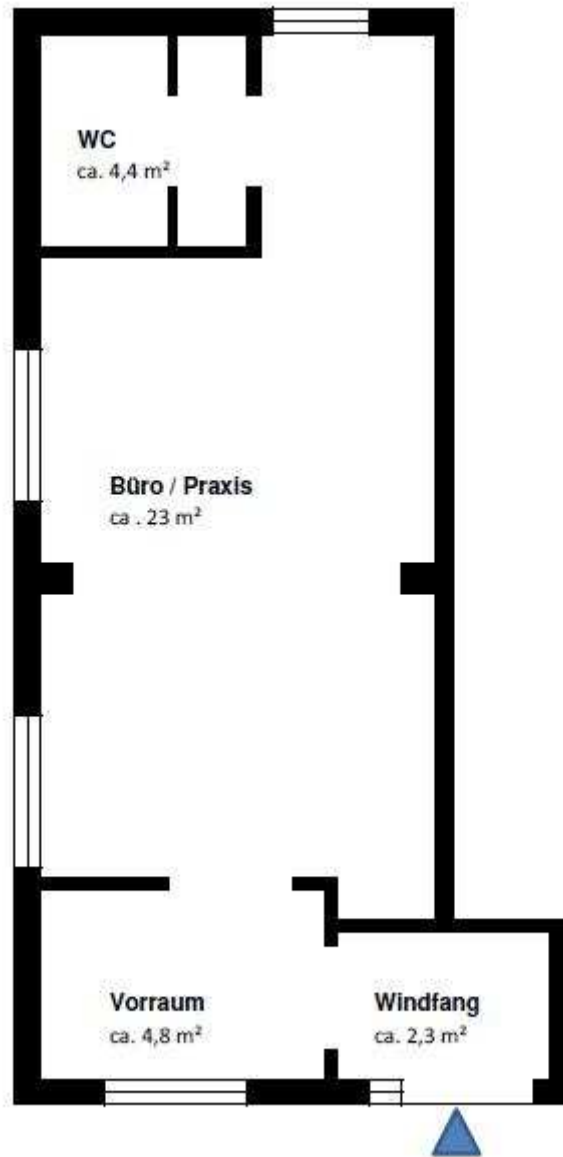
Wichtig:

Da wir unserem Auftraggeber gegenüber nachweispflichtig sind, möchten wir Sie bitten, uns Ihre vollständige Anschrift, sowie Ihre Telefonnummer mitzuteilen. Sehr gerne senden wir Ihnen dann umgehend ein Exposé über das gewünschte Objekt.
Wir danken für Ihr Verständnis.

Ihr **BRINKMANN IMMOBILIEN TEAM**



Grundriss



Eingang